

# クラスター報道情報のまとめ

第95回（令和4年8月18日） 新型コロナウイルス感染症対策 アドバイザリーボード	資料3-1-②
押谷先生提出資料	

- 2022年8月15日時点（8月14日までの発生事例）
  - ※7月以降はクラスター件数、クラスター関連症例数ともに増加する可能性あり
  - ※分類等の見直しによる件数の修正あり
- 5人以上の事例のみ対象
- クラスター関連症例数は他クラスターとの重複、二次感染が含まれている場合もある
- クラスター関連症例数はクラスター発生日別にカウント
- 同居、家族内感染はごく一部しか報道されていないため除外
- 全新規症例数は自治体公表のデータ（2022年8月14日時点）

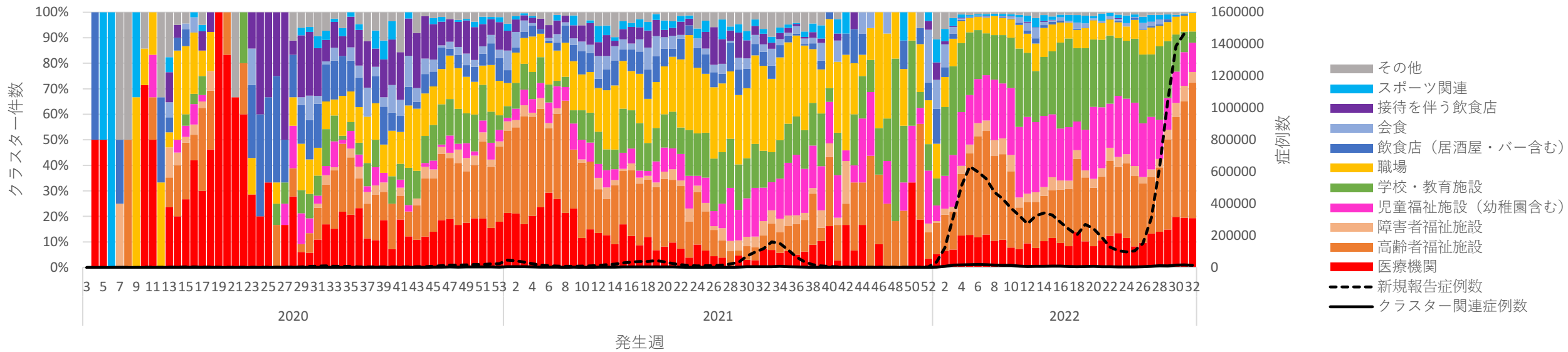
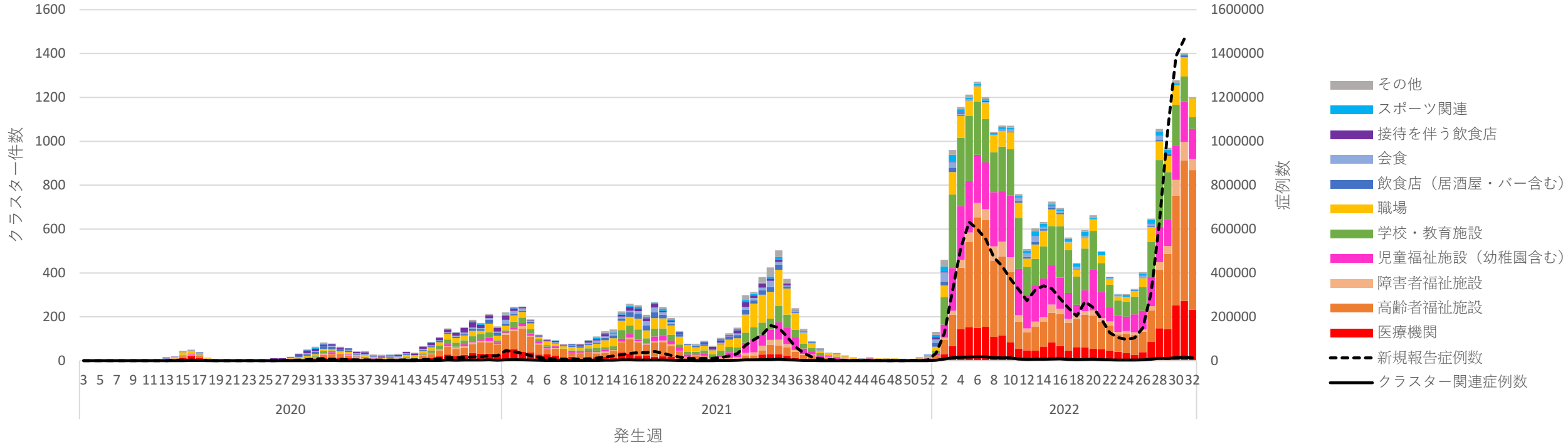
※積極的疫学調査の実施状況や、報道の傾向に変化があることに注意が必要

# 月別クラスター報道件数

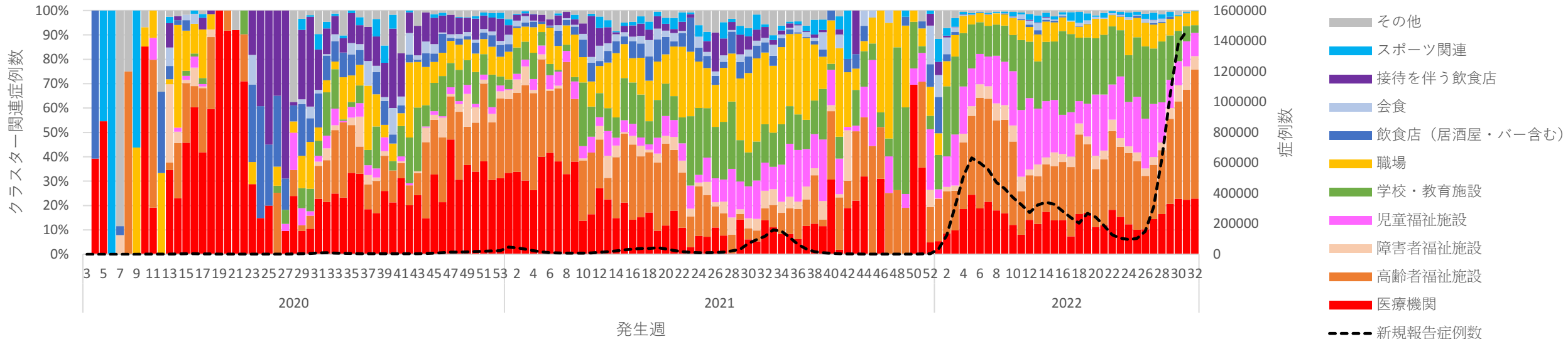
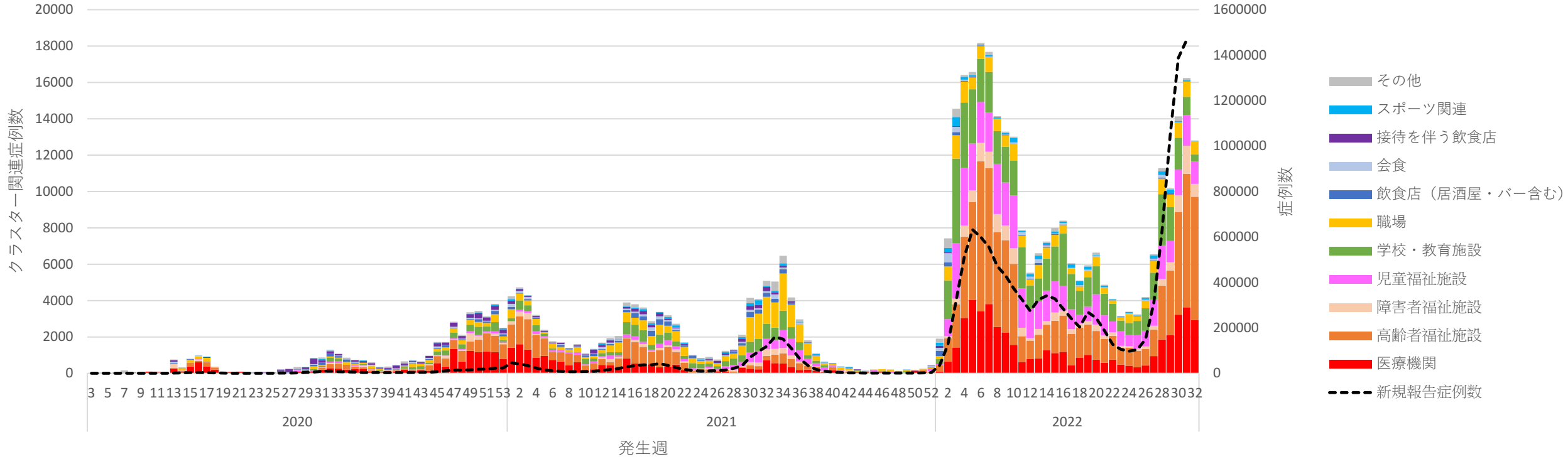
\*飲食店と判断できない事例を含む \*\*8月は8/14発生分まで

	発生日	医療機関	高齢者 福祉施設	障害者 福祉施設	児童福祉施設 (幼稚園含む)	学校・教育 施設	職場	飲食店(居酒 屋・バー含む)	会食*	接待を伴う 飲食店	スポーツ関連	その他	Total
2020	1	1	0	0	0	0	0	1	0	0	0	0	2
	2	1	1	1	0	0	2	1	0	0	3	3	12
	3	12	4	3	1	0	5	2	1	2	1	6	37
	4	55	33	5	8	7	36	4	4	5	2	4	163
	5	14	3	0	0	1	0	0	0	0	0	1	19
	6	4	2	0	0	1	2	11	1	7	0	0	28
	7	15	13	1	12	11	22	22	7	39	5	12	159
	8	58	64	6	17	27	33	48	10	29	7	13	312
	9	23	21	6	6	9	23	12	10	19	6	12	147
	10	23	27	4	3	19	34	12	13	36	2	10	183
	11	88	117	19	18	70	76	26	15	52	5	13	499
	12	145	195	27	39	101	113	49	26	77	15	20	807
2021	1	185	353	30	40	83	105	38	47	46	12	18	957
	2	98	135	9	27	24	48	11	5	17	2	10	386
	3	67	93	7	30	40	75	28	20	27	12	18	417
	4	103	197	19	47	135	167	66	36	41	22	41	874
	5	91	254	27	68	131	194	82	64	52	32	27	1,022
	6	27	74	12	35	61	107	29	8	18	9	14	394
	7	22	32	27	96	123	187	55	21	56	23	35	677
	8	102	131	92	262	254	573	85	68	52	43	115	1,777
	9	51	95	24	160	121	226	16	15	10	10	40	768
	10	13	22	8	18	16	35	5	6	3	5	2	133
	11	3	15	0	9	11	14	1	3	0	0	0	56
	12	6	12	1	9	13	11	4	4	1	2	1	64
2022	1	272	553	73	530	845	286	61	89	22	80	77	2,888
	2	572	1,758	220	924	891	288	6	14	6	29	39	4,747
	3	306	863	186	950	824	283	27	55	4	50	40	3,588
	4	275	551	112	660	771	258	26	38	3	49	35	2,778
	5	254	605	77	481	680	168	5	28	0	56	28	2,382
	6	151	397	56	325	357	106	5	18	1	27	15	1,458
	7	649	1,288	166	602	908	329	24	33	3	64	42	4,108
	8**	505	1,276	135	322	166	175	7	0	0	8	8	2,602

# 疫学週別クラスター件数（2020年第3週～2022年第32週）

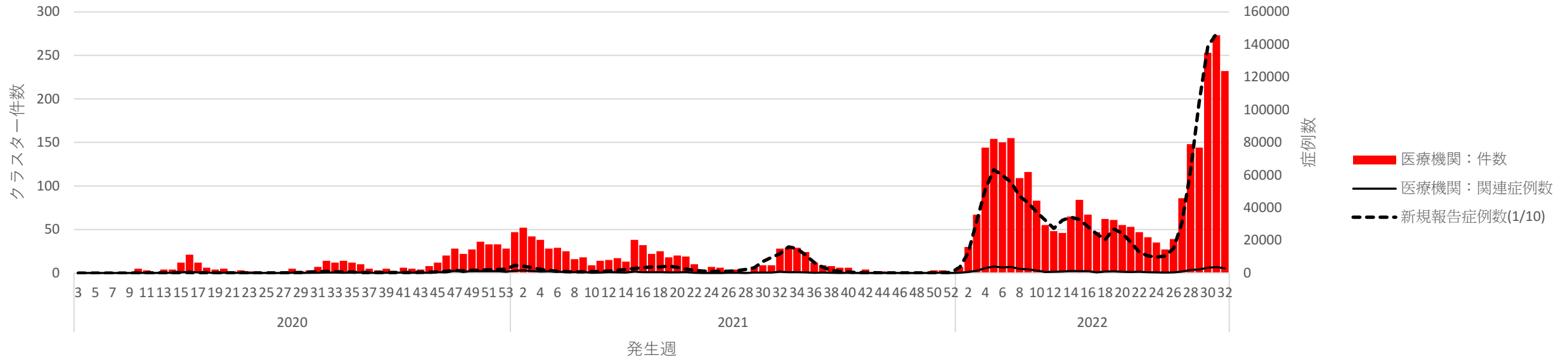


# 疫学週別クラスター関連症例数（2020年第3週～2022年第32週）

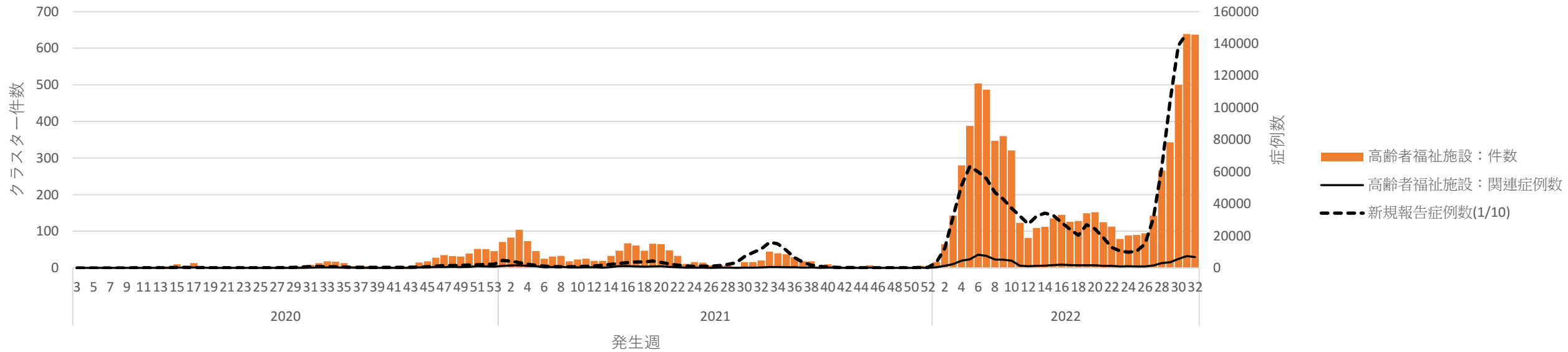


# クラスター分類別

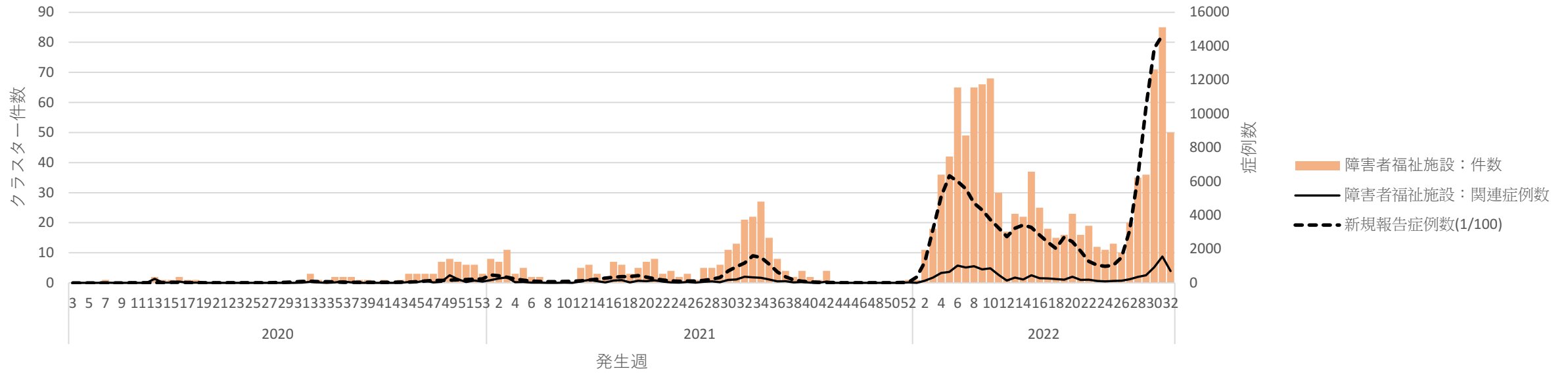
## 医療機関



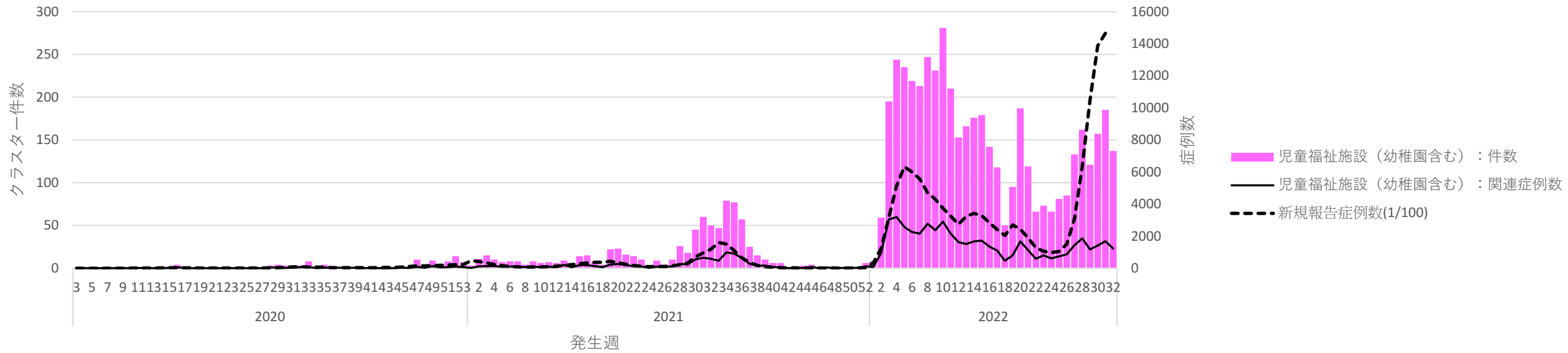
## 高齢者福祉施設



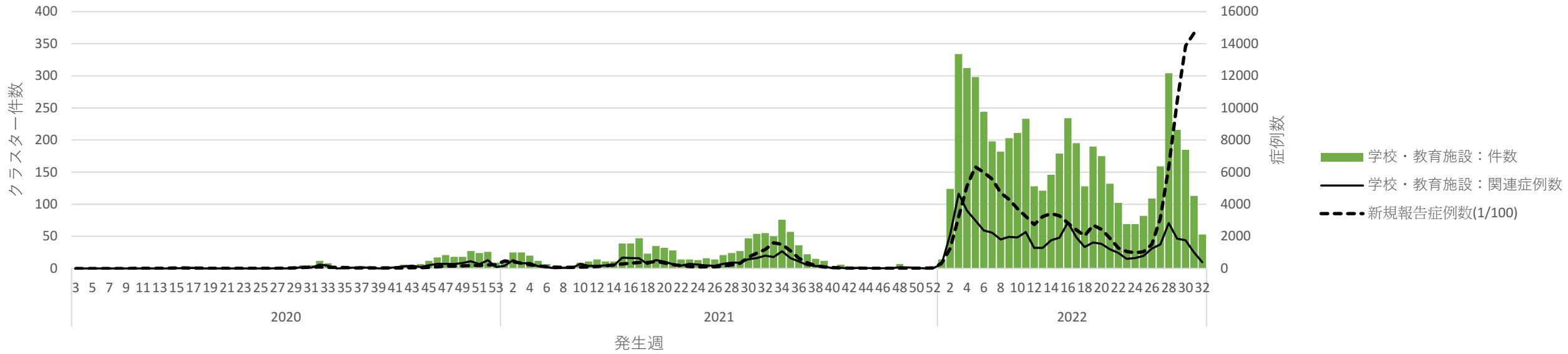
# 障害者福祉施設



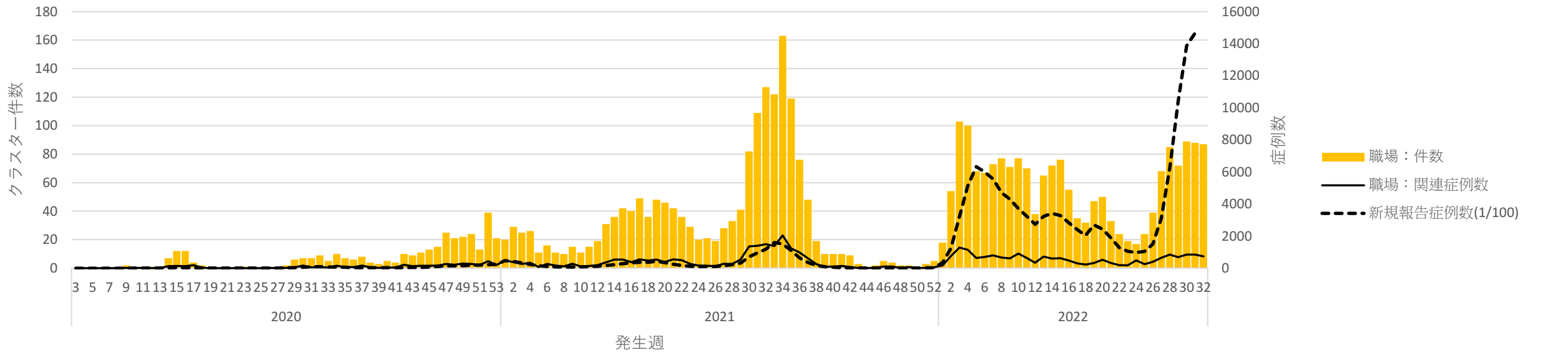
# 児童福祉施設



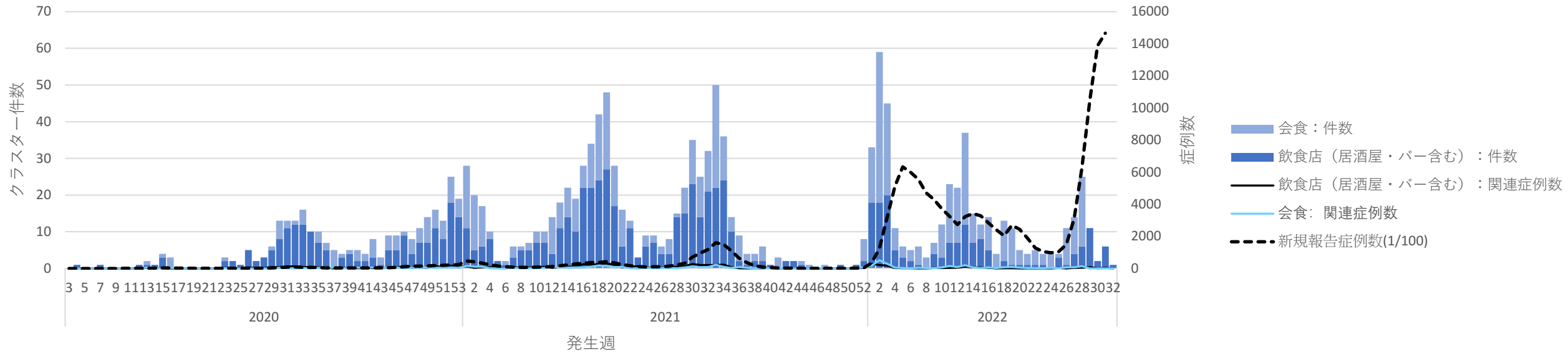
# 学校・教育施設



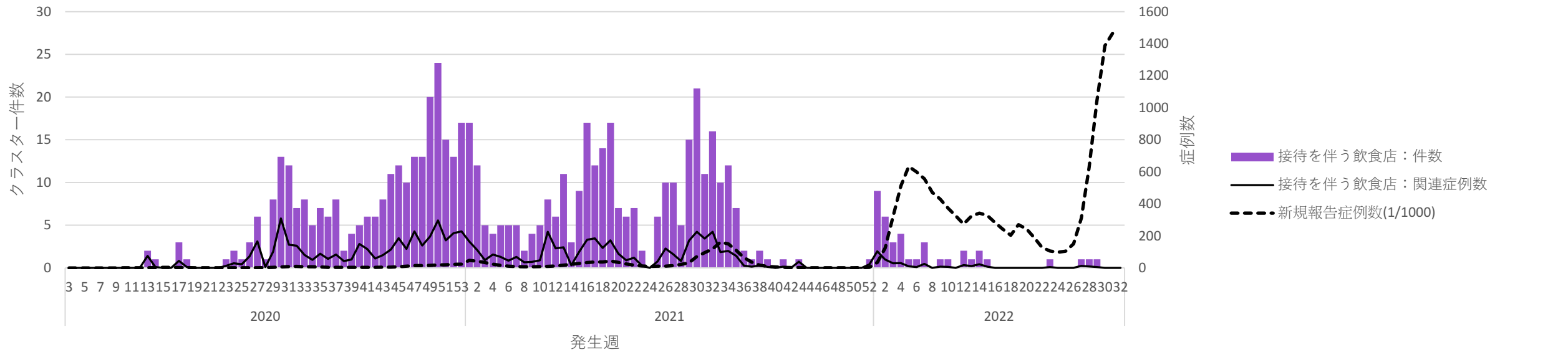
# 職場



# 飲食店（居酒屋・バー含む）／会食

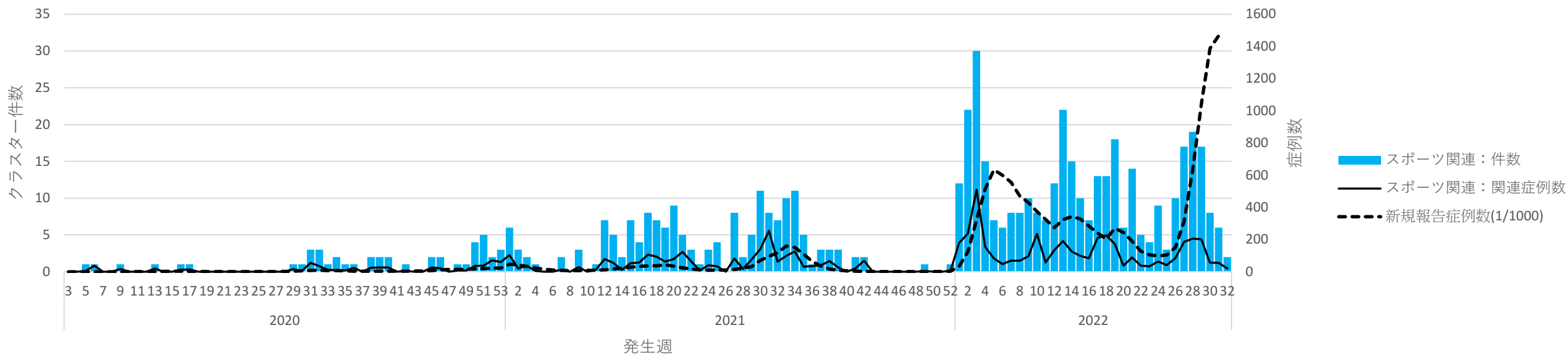


# 接待を伴う飲食店

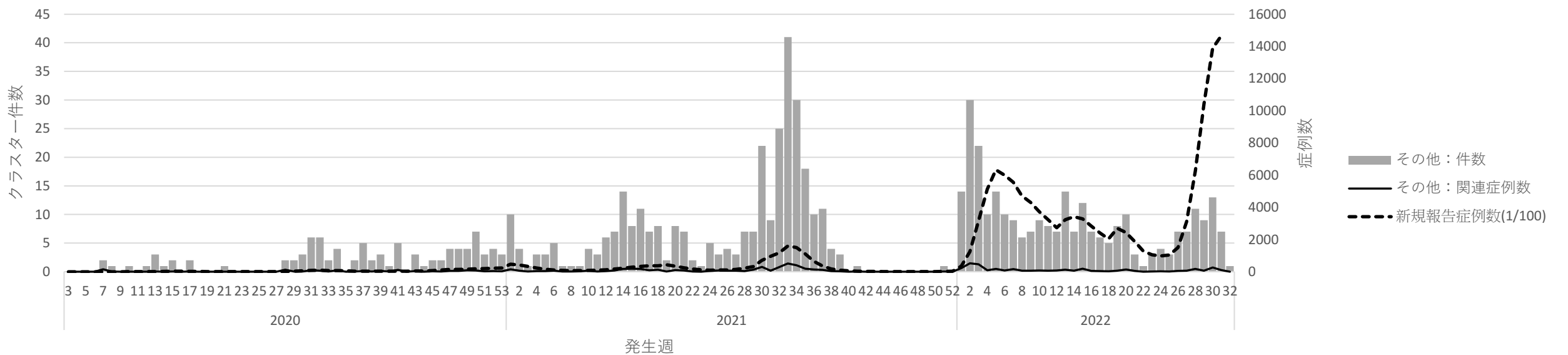




# スポーツ関連

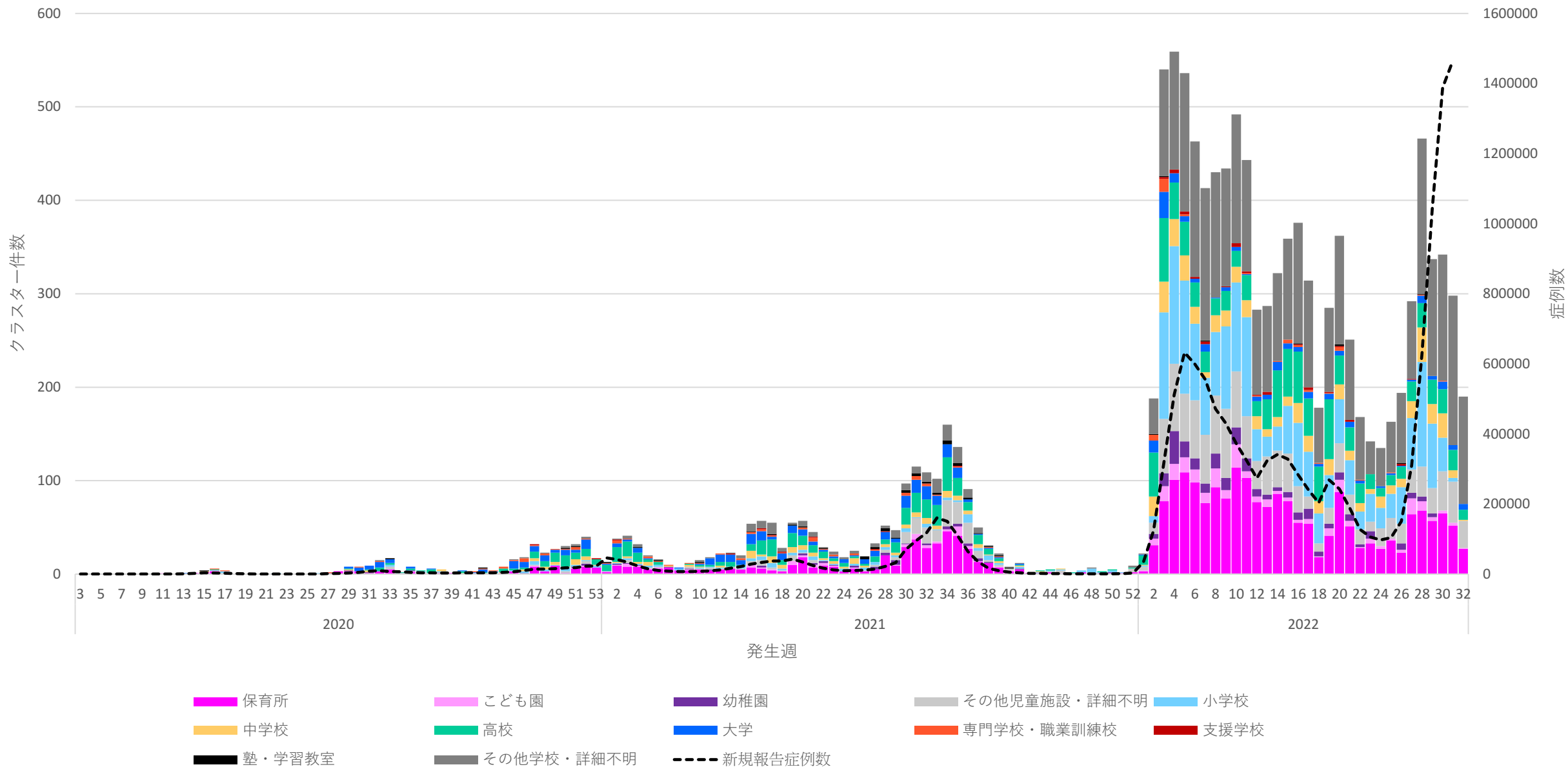


# その他

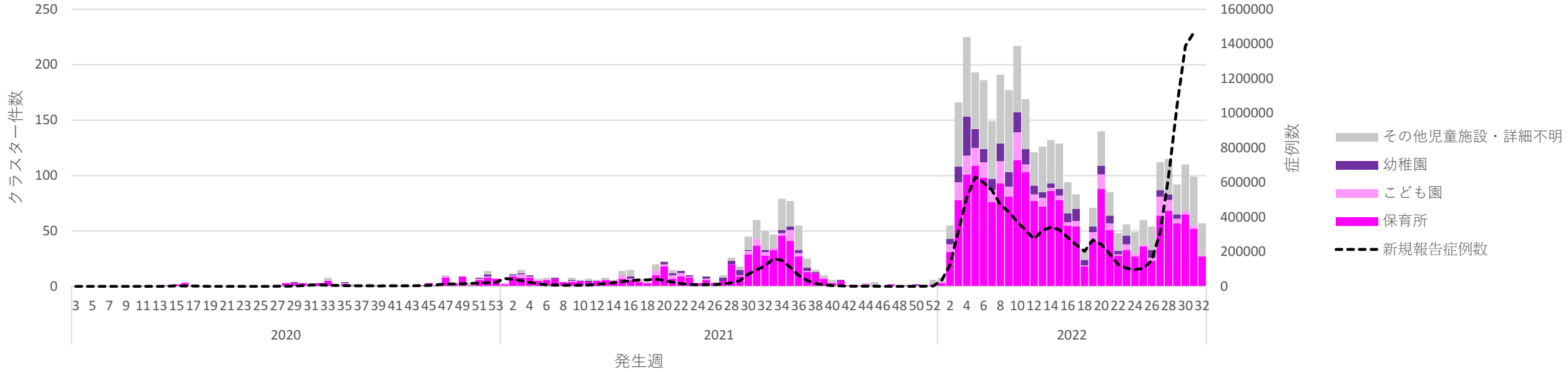


# 児童福祉・学校・教育施設関連クラスター件数

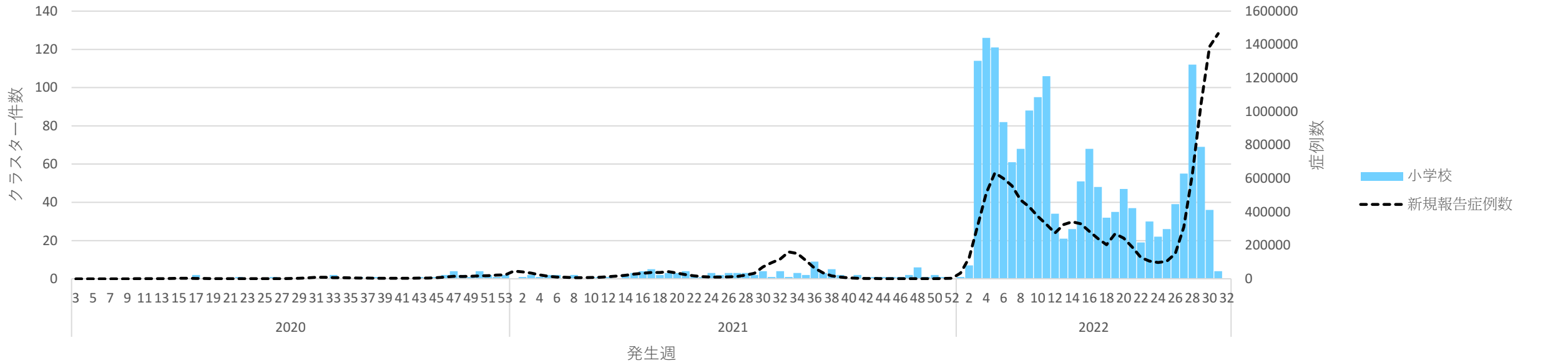
(分類では飲食店・会食・その他に含まれている事例も含む)



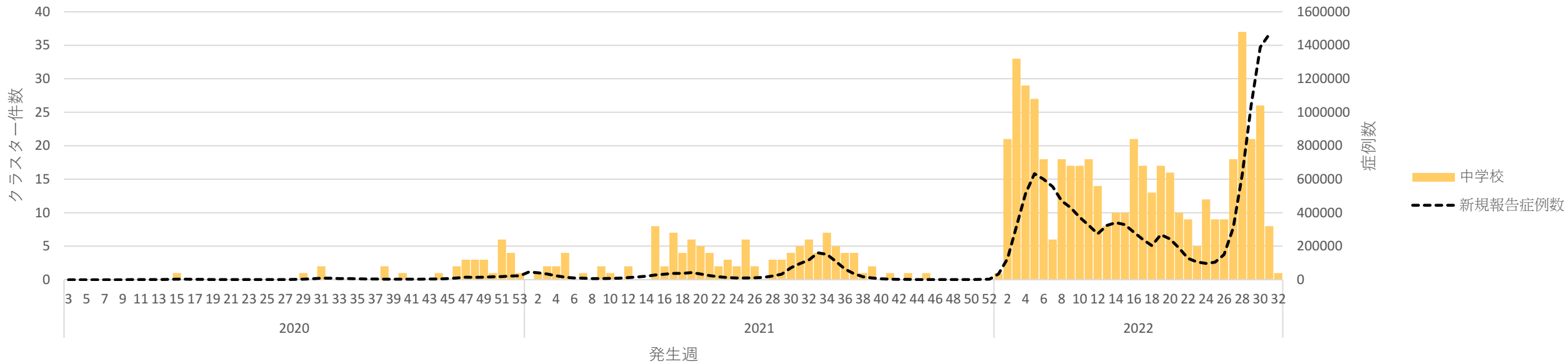
# 児童福祉施設



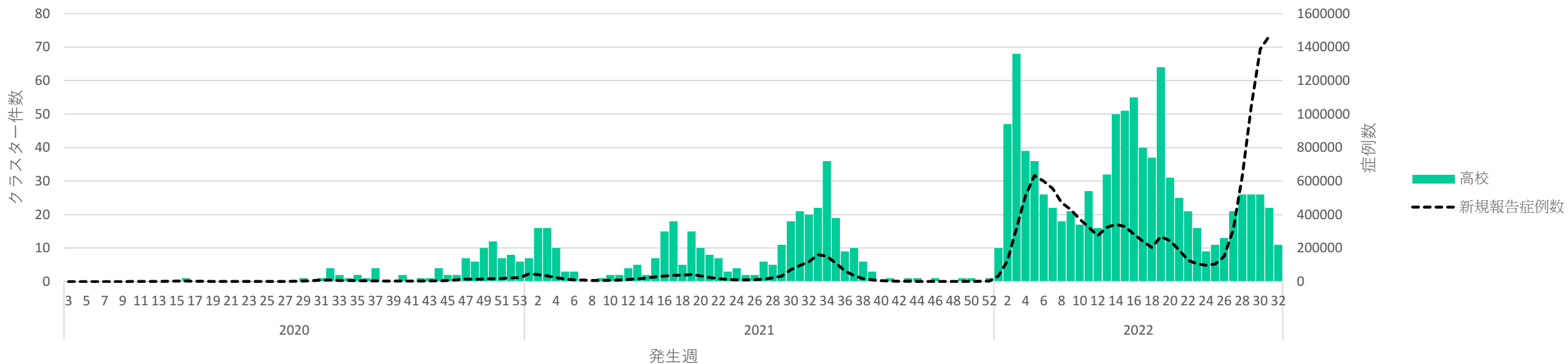
# 小学校



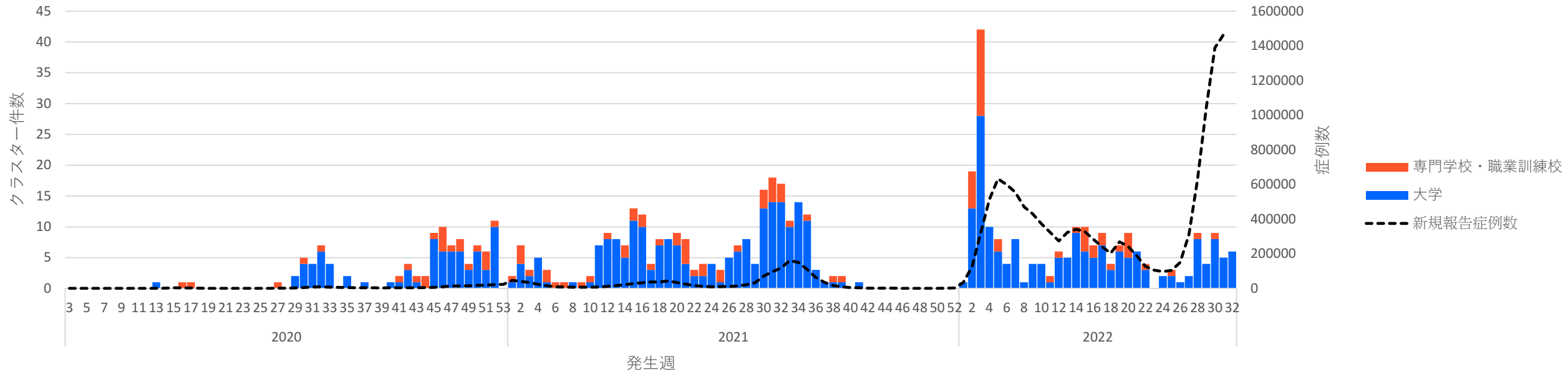
# 中学校



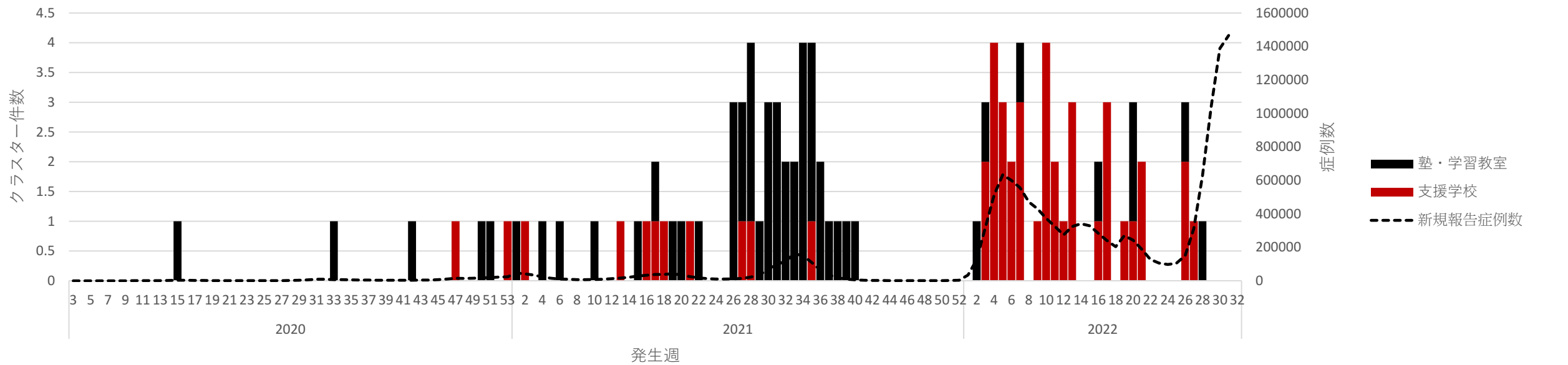
# 高校



## 大学／専門学校



## 塾・学習塾／支援学校



# 規模別クラスター件数

